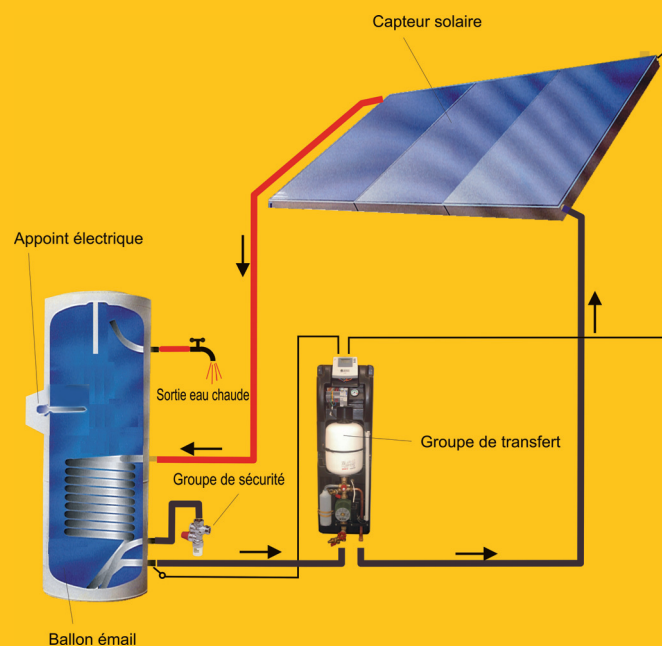


Préparateurs d'Eau Chaude Émail Giordano

Jacques GIORDANO Industries,
spécialiste français de l'énergie solaire depuis 1978, a spécifiquement développé la gamme des préparateurs d'eau chaude Giordano pour répondre à toutes les exigences en matière d'eau chaude sanitaire.



Une gamme étendue pour répondre à tous les besoins :

- ▶ Une gamme complète, allant de 100 à 500 L, pour répondre à des projets d'installations individuelles ou d'applications collectives
- ▶ Les préparateurs d'ECS existent en version :
 - simple ou double échangeur
 - avec ou sans appoint électrique
- ▶ Possibilité de fonctionnement en multi-énergie : Pour les modèles à double échangeur, notamment avec appoint électrique, possibilité d'utiliser jusqu'à 3 énergies différentes pour le chauffage de l'ECS, l'énergie solaire, l'électricité en heures creuses ou la chaudière pour les périodes de faible ensoleillement
- ▶ Montage possible dans des espaces exigus (modèles 200 et 300 L) → piquages et bride de l'appoint électrique concentrés sur une même face
- ▶ Installation verticale au sol (modèles 200 à 500 L) avec pieds réglables pour adaptation aux irrégularités du sol
- ▶ Fixation verticale murale (modèles 100 et 150 L)

Des composants sélectionnés pour leur robustesse :

- ▶ Ballons en acier émaillé, certifié norme DIN 4753
- ▶ Ballons avec appoint électrique conforme aux normes NF de sécurité électrique
- ▶ Résistance Stéatite (modèles 200 et 300 L) : élément chauffant placé à l'intérieur d'un doigt de gant permettant un démontage sans vidange et évitant l'entartrage
- ▶ Résistance blindée pour les modèles 400 et 500 L
- ▶ Protégé contre la corrosion par une anode en magnésium, équipée de système de détection d'usure (modèles 200 et 300 L)
- ▶ Garanties :
 - Corrosion : 5 ans (modèles 100 à 400 L), 3 ans (modèle 500 L)
 - Partie électrique : 2 ans

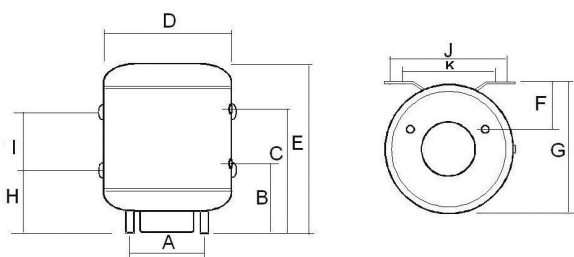
Préparateurs d'Eau Chaude Émail Giordano

Caractéristiques

Capacités	100 L	150 L	200 L		300 L		400 L		500 L	
Référence	448140	448180	449002	449202	449102	449302	449420	449440	449500	449550
Nombre d'échangeur	1	1	1	2	1	2	1	2	1	2
Dimensions HxD [mm]	874x515	1205x515	1526x546		1526x661		1678x700		1580x800	
Revêtement cuve	Émail	Émail	Émail		Émail		Émail		Émail	
Poids & Isolation										
Poids à vide [kg]	60	80	76	89	102	126	146	161	167	193
Habillage	Tôle laquée		Jaquette PVC rigide							
Couleur	Blanc		Gris							
Isolation	Mousse PU sans CFC		Mousse PU rigide sans CFC							
Anode de protection Magnésium	Oui		Oui avec témoin usure				Oui		Oui	
Échangeurs										
Surface bas / haut [m²]	0,81	0,81	1	1 / 0,8	1,5	1,5 / 1	1,64	1,64 / 0,85	2,17	2,17 / 1,63
Puissance * [kW]			45	45 / 31	53	53 / 37	61,1	61,1 / 33,5	80,5	80,5 / 60,5
Débit [m³/h]			2,7	2,7 / 2,7	2,7	2,7 / 2,7	2,7	2,7 / 1,43	3,57	3,57 / 2,68
Partie électrique										
Appoint électrique prémonté	Option 176280		Oui		Oui		Option 334333		Non	
Résistance électrique**	Blindée		Stéatite		Stéatite		Blindée		Non	
Puissance résistance électrique	Option 2400 W		1800 W		2400 W		Option 3000 W		nc	
T° maximum de l'eau sanitaire	95°C		95°C		95°C		95°C		95°C	
Pression de service du ballon [Bar]	6	6	6		6		6		6	
Doigt de gant pour sonde de t°	Oui	Oui	Oui		Oui		Oui		Oui	
Retour de boucle	Non	Non	Non		Non		Oui		Oui	

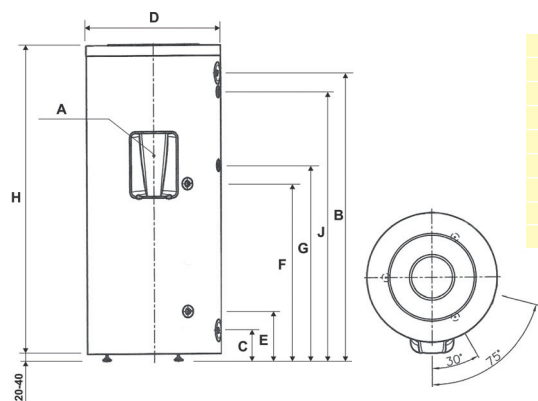
*Puissance secondaire 10-45°C et primaire 90-70°C **T° de sécurité des résistances électriques réglée à 65°C

Préparateurs 100 et 150 L



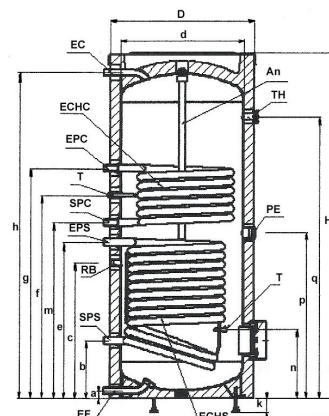
	100 L	150 L
A	230	230
B	242,5	242,5
C	582,5	582,5
D	515	515
E	874	1205
F	175	175
G	528	528
H	250	250
I	320	800
J	440	440
K	360	360

Préparateurs 200 et 300 L



Désignation	200 L		300 L		
	Option	1ECH	2ECH	1ECH	2ECH
A	Résistance stéatite				
D	Diamètre	545		660	
H	Hauteur		1526		
B	Sortie eau chaude	1423		1407	
C	Entrée eau froide		135		
E	Sortie échangeur bas	240		230	
F	Entrée échangeur bas	810		860	
G	Sortie échangeur haut	Non	900	Non	950
J	Entrée échangeur haut	Non	1226	Non	1314

Préparateurs 400 et 500 L



ECHS : Echangeur Solaire
 ECHC : Echangeur Chaudière
 EF : Entrée Eau Froide
 EC : Sortie Eau Chaude
 RB : Retour Boucle
 EPS : Entrée Primaire Solaire
 SPS : Sortie Primaire Solaire
 T : Doigt de gant pour sonde
 An : Anode
 PE : Partie Electrique
 TH : Thermomètre
 EPC : Entrée Primaire Chaudière
 SPC : Sortie Primaire Chaudière

	H	D	a	b	c	d	e	f	g	h	k	m	n	p	q
400 L - 1 échangeur	1678	700	35	281	661	600	761			1583	67(+25-5)		333	804	1367
400 L - 2 échangeurs	1678	700	35	281	661	600	761	988	1120	1583	67(+25-5)	856	333	804	1367
500 L - 1 échangeur	1580	800	77	223	695	700	795			1489	25(+15-5)		345	838	1343
500 L - 2 échangeurs	1580	800	77	223	695	700	795	1188	1276	1489	25(+15-5)	880	345	838	1343

N° Vert 0 800 00 30 40

APPEL GRATUIT DEPUIS UN POSTE FIXE

E-mail : contact@giordano.fr
www.giordano.fr